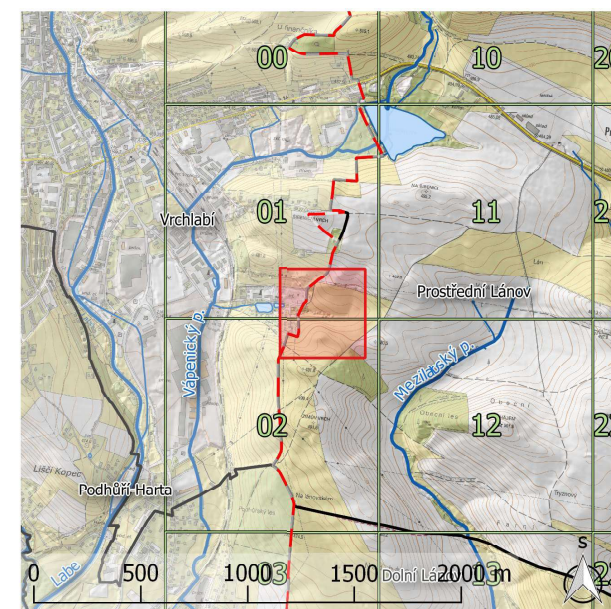
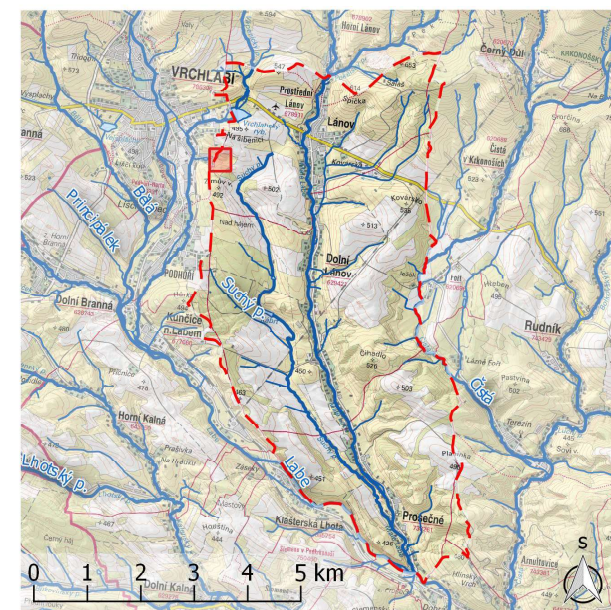


Číslo návrhu: 01-79

Typ: Eroze - střední prioritá opatření

Popis situace: Údolnice s menším ČZE

Stručný popis návrhu: Ponechat zatravněné až ke konci pozemku, případně nechat zarůst dřevinami

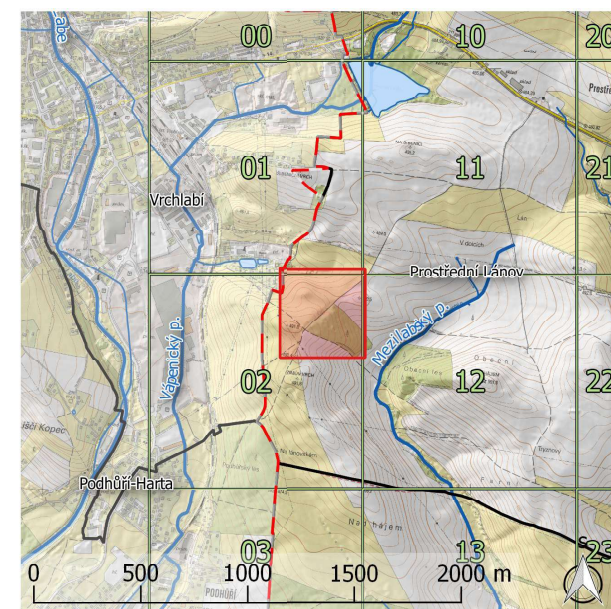
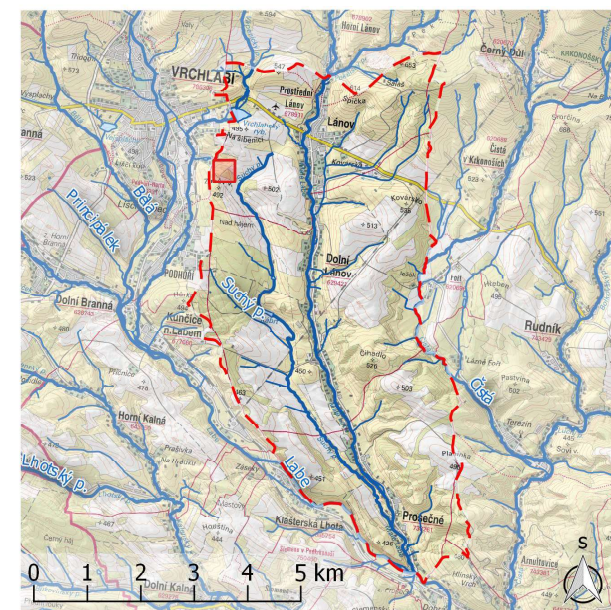
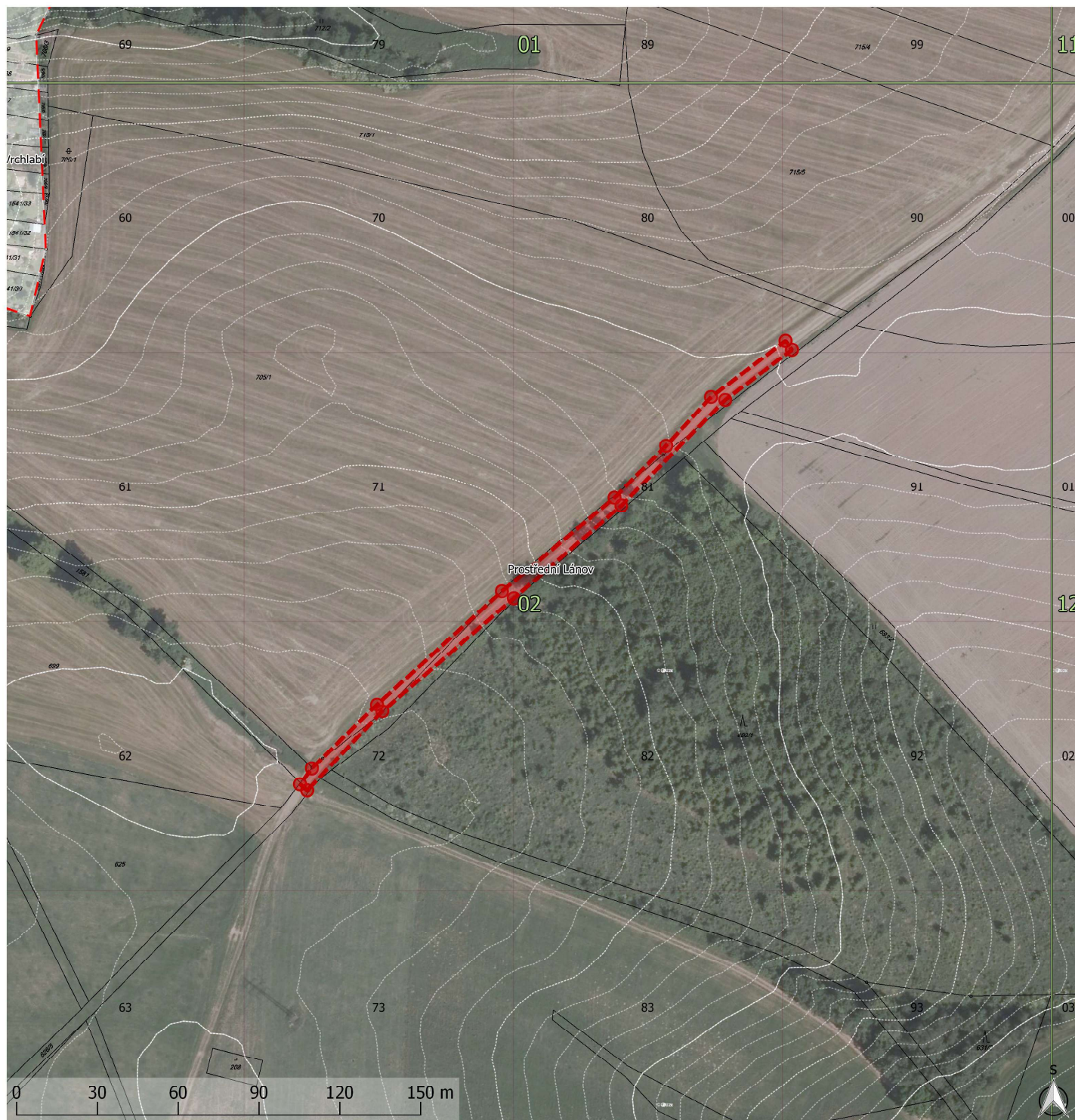


Číslo návrhu: 02-81

Typ: Cesta

Popis situace: Polní cesta poškozená vodní erozí

Stručný popis návrhu: Vybavení cesty příčnými odvodňovacími prvky

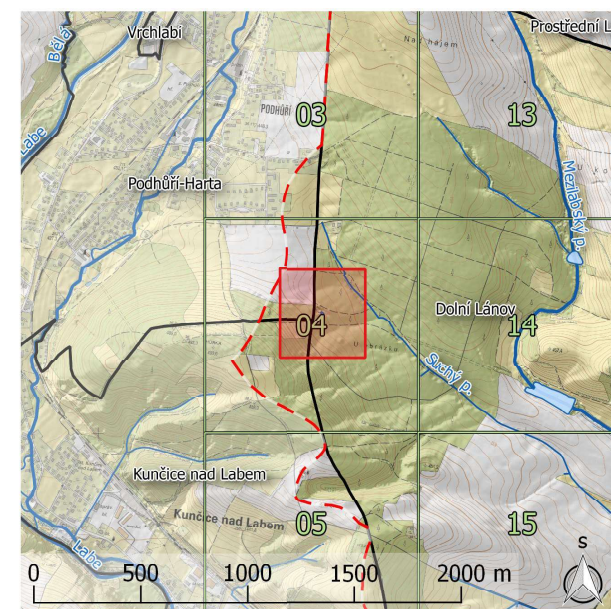
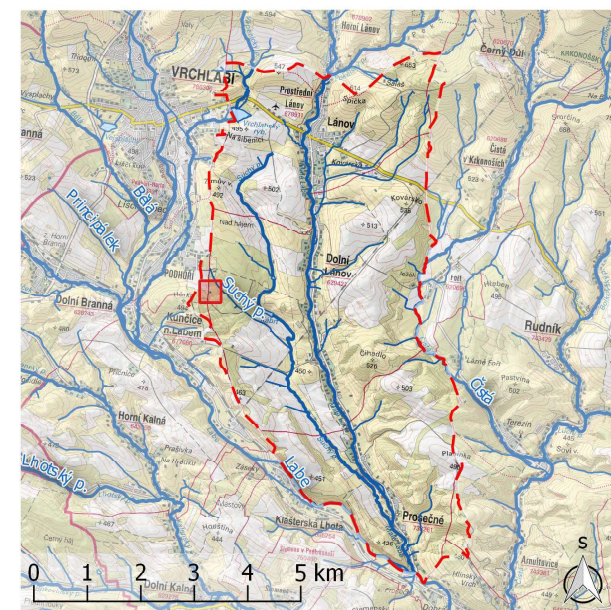
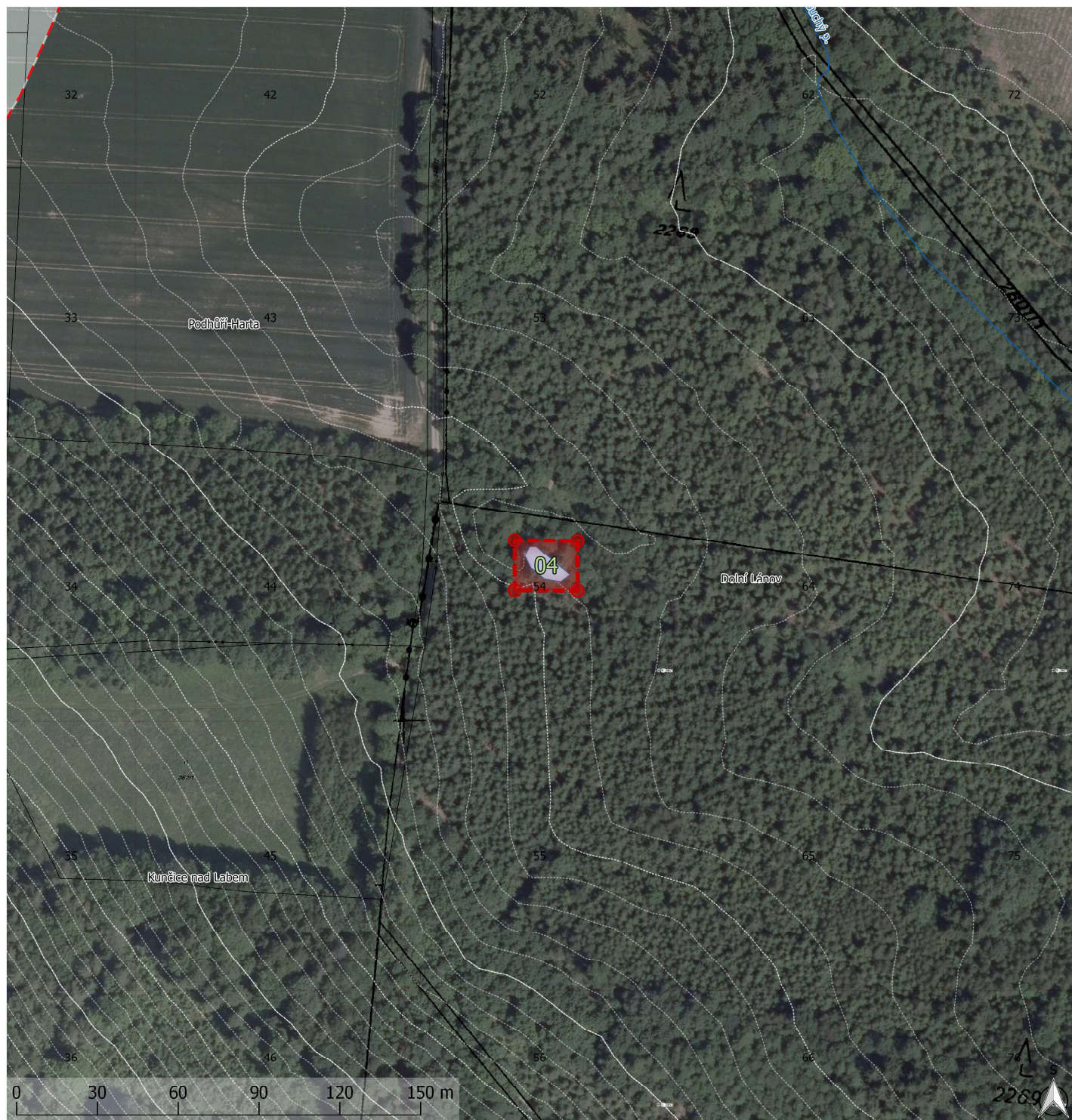


Číslo návrhu: 04-54

Typ: Vodní nádrž nebo vodní tok

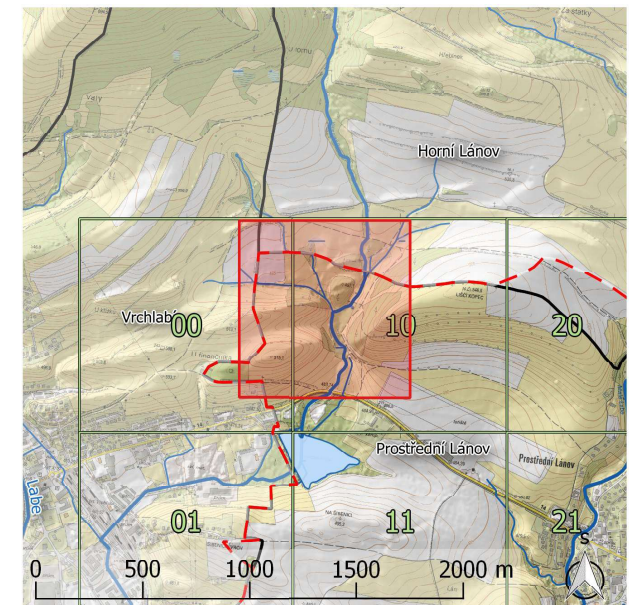
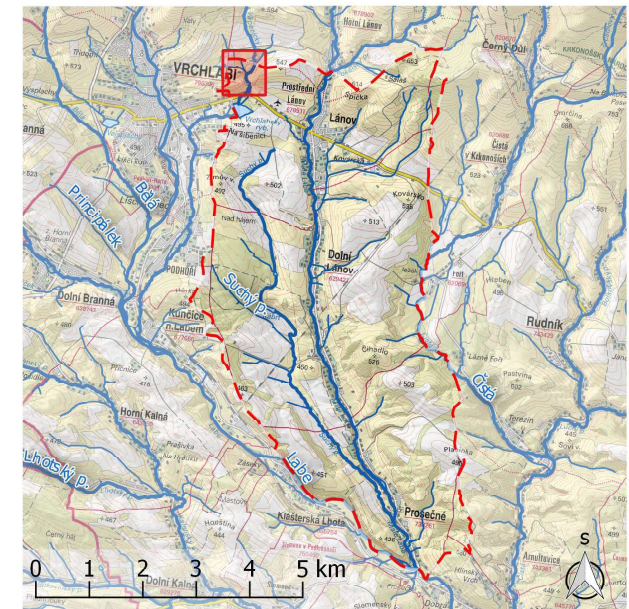
Popis situace: Nově vybudovaná nádrž se vzrostlými stromy v zátopě

Stručný popis návrhu: Bez návrhu, nádrž bude v velmi pravděpodobně samovolně zničena kvůli průsakům či nedostatečnému výtoku



Typ: Vodní nádrž nebo vodní tok
Popis situace: Poldr (dle DPP ČR)
Stručný popis návrhu: DPP ČR zde eviduje možnost stavby suché nádrže (poldru) o objemu cca 100 000 m3, hranice zátopy byly vytvořeny přibližně dle objemu nádrže.

Stručný popis návrhu: DPP ČR zde eviduje možnost stavby suché nádrže (poldru) o objemu cca 100 000 m³, hranice zátopy byly vytvořeny přibližně dle objemu nádrže.



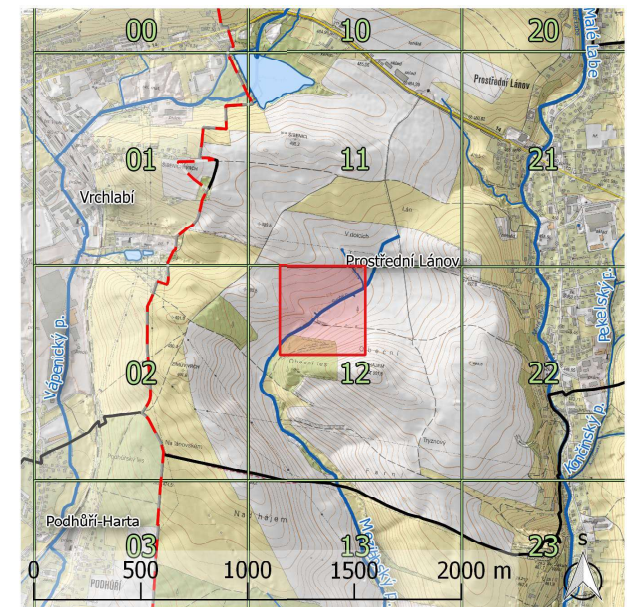
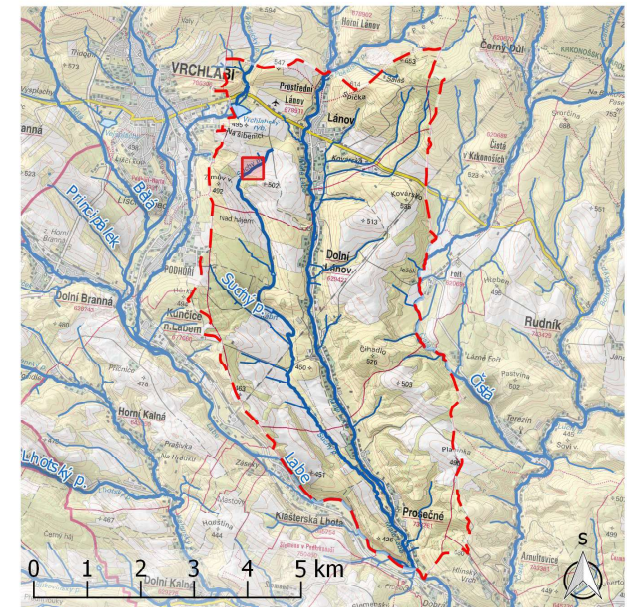


Číslo návrhu: 12-32

Typ: Eroze - střední prioritá opatření

Popis situace: Koncentrace odtoku z ploché údolnice způsobující erozi

Stručný popis návrhu: Ponechání travnatého pásu šířky alespoň 10m v místě koncentrace odtoku

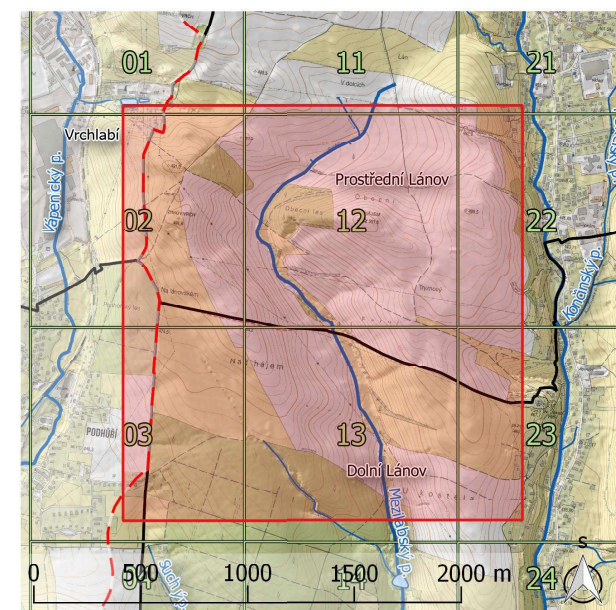
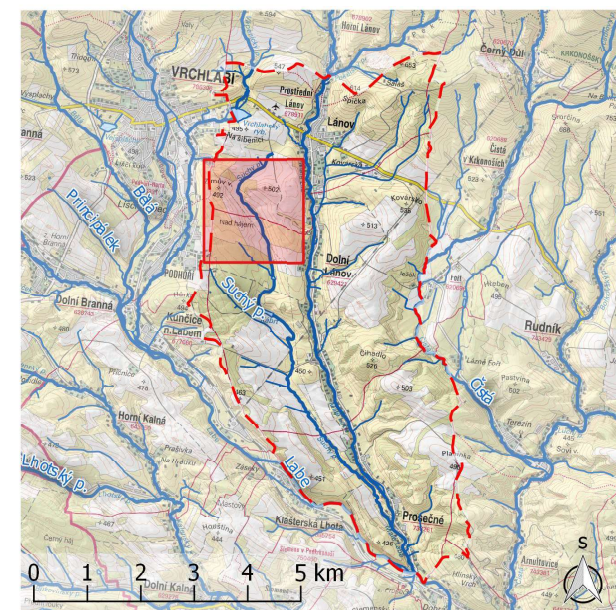
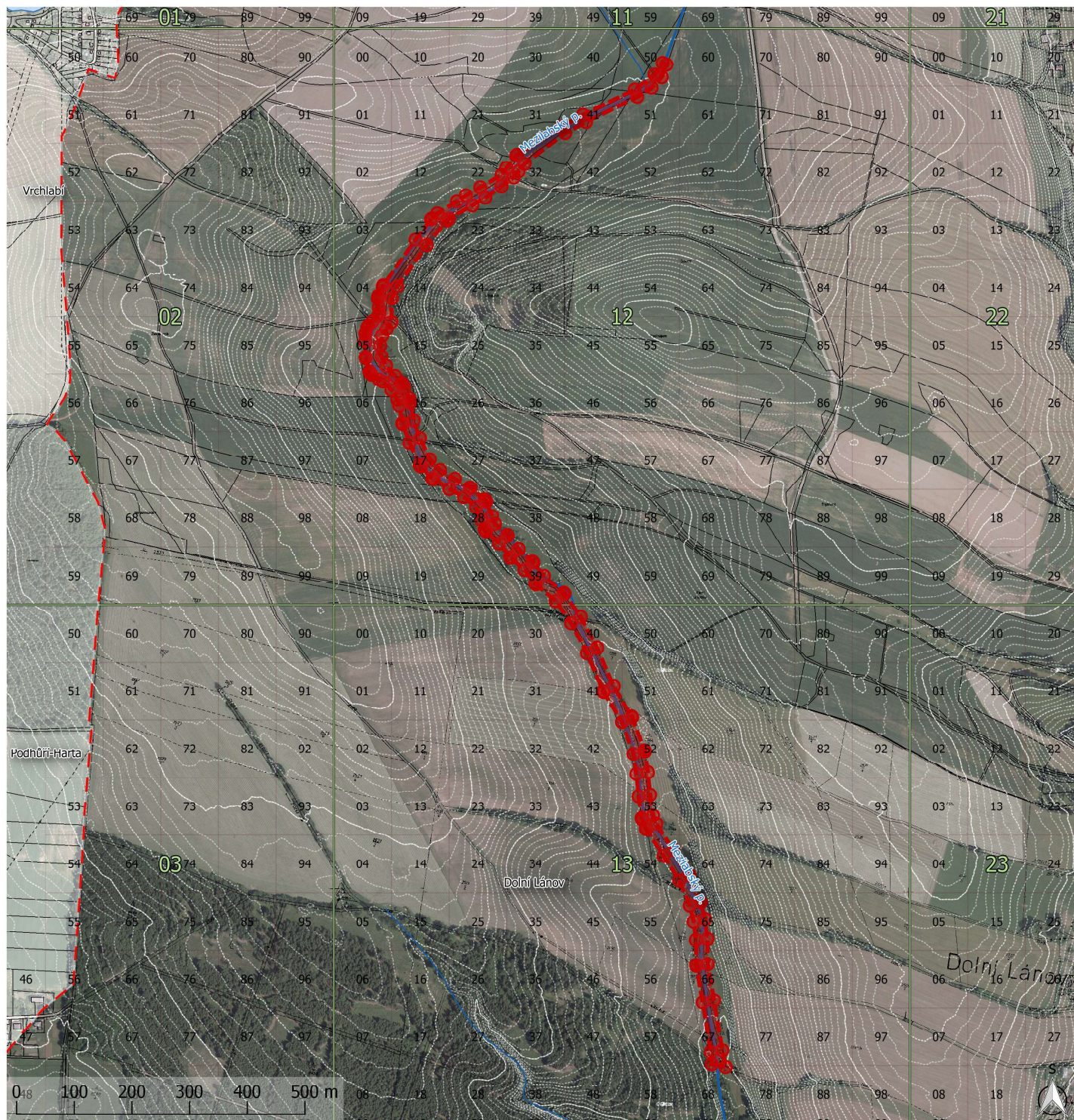


Číslo návrhu: 12-39

Typ: Vodní nádrž nebo vodní tok

Popis situace: Revitalizace Mezilabského potoka

Stručný popis návrhu: Revitalizace Mezilabského potoka (resp. iniciační renaturační opatření) včetně vymezení dostatečně širokého pozemku pro koryto potoka

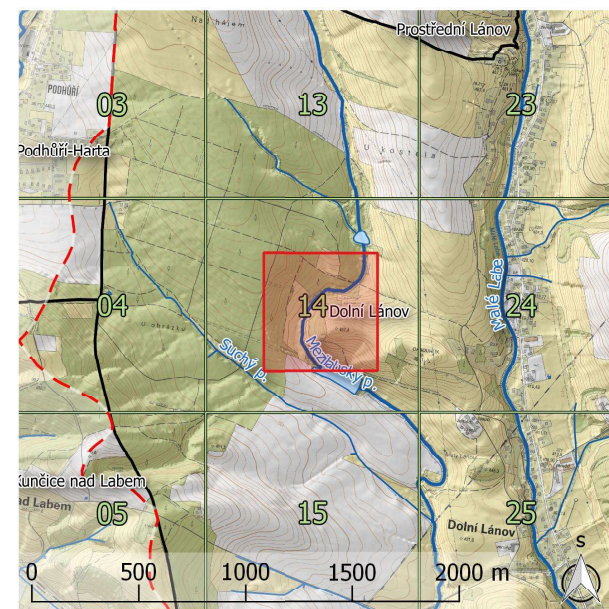
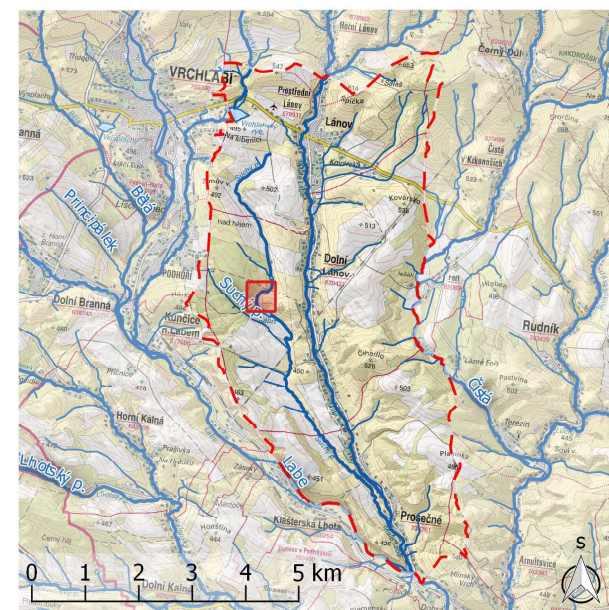
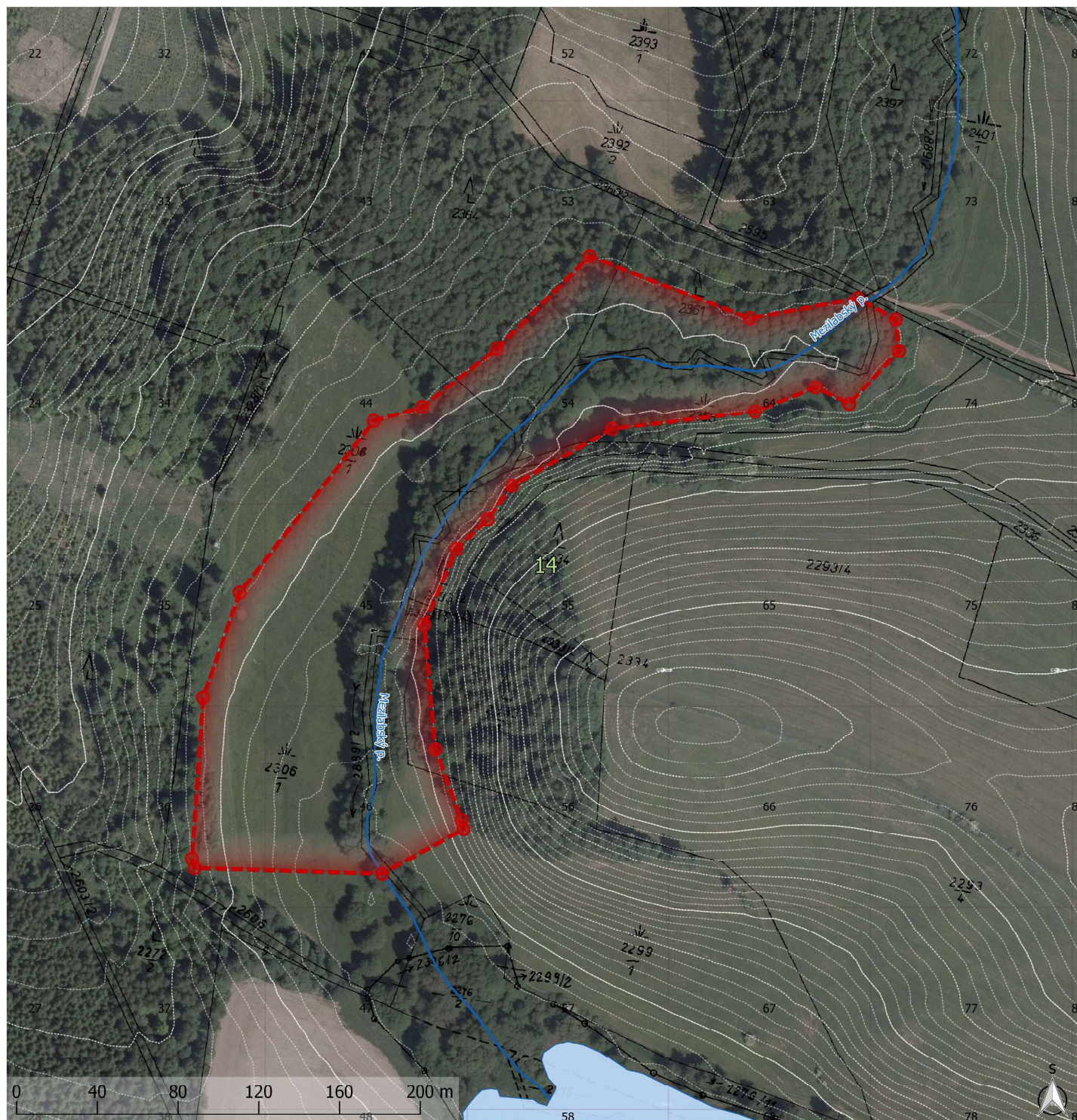


Číslo návrhu: 14-46

Typ: Vodní nádrž nebo vodní tok

Popis situace: Místo vhodné pro vybudování nádrže

Stručný popis návrhu: Místo vhodné pro vybudování nádrže

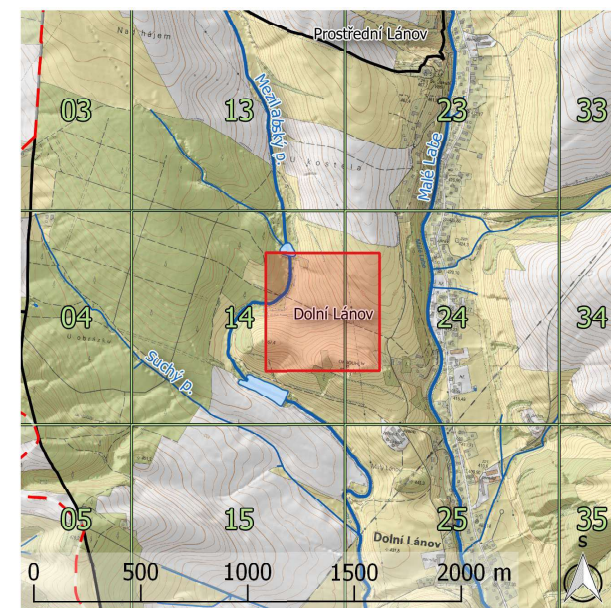
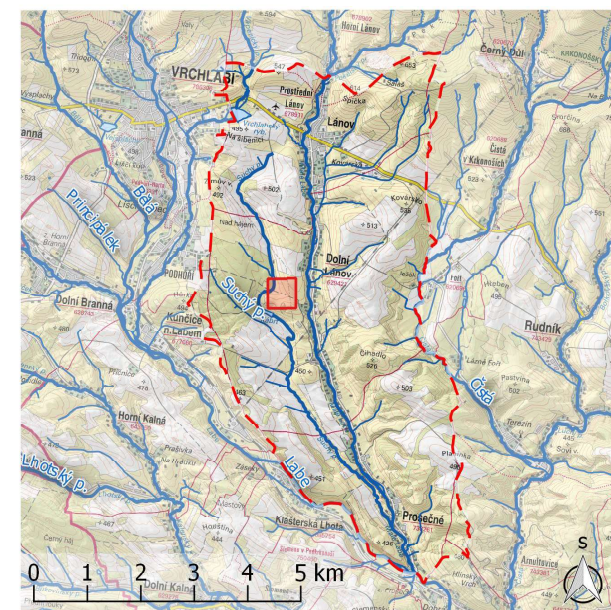
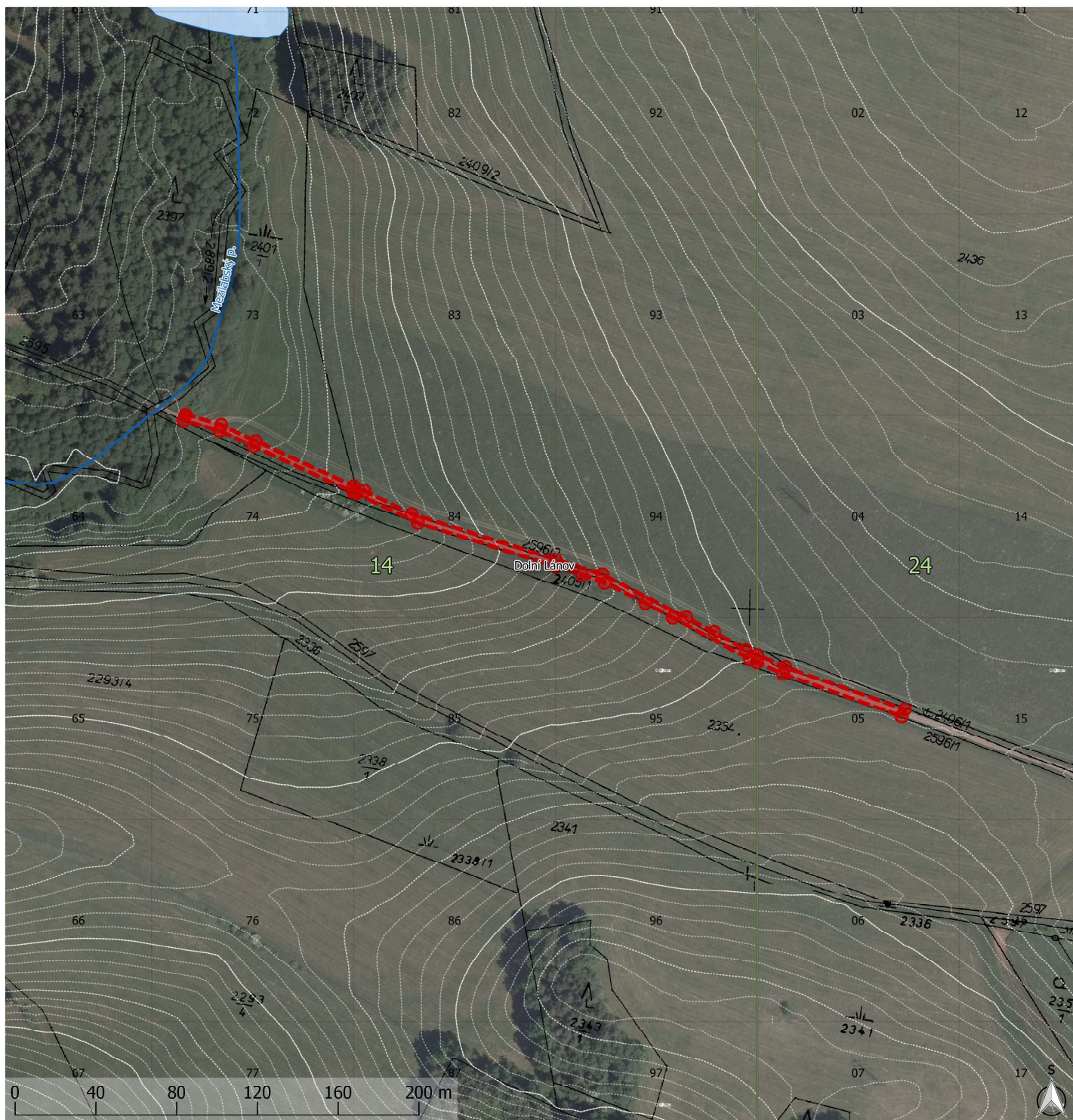


Číslo návrhu: 14-84

Typ: Cesta

Popis situace: Cesta poškozená koncentrovaným odtokem

Stručný popis návrhu: Vybavení cesty příčnými odvodňovacími prvky

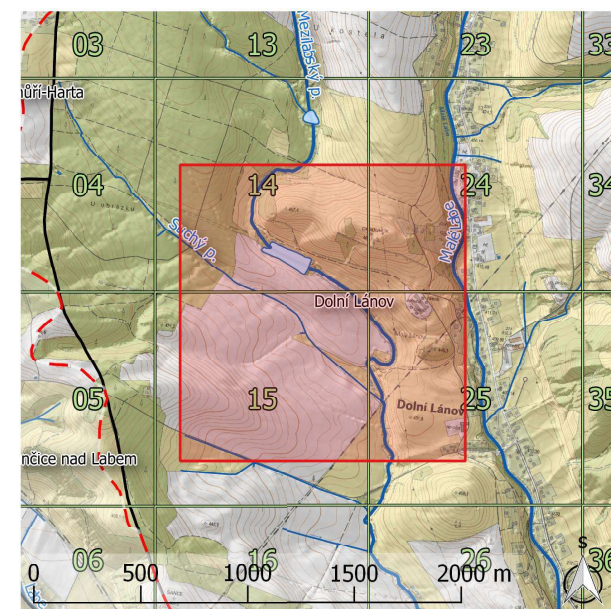
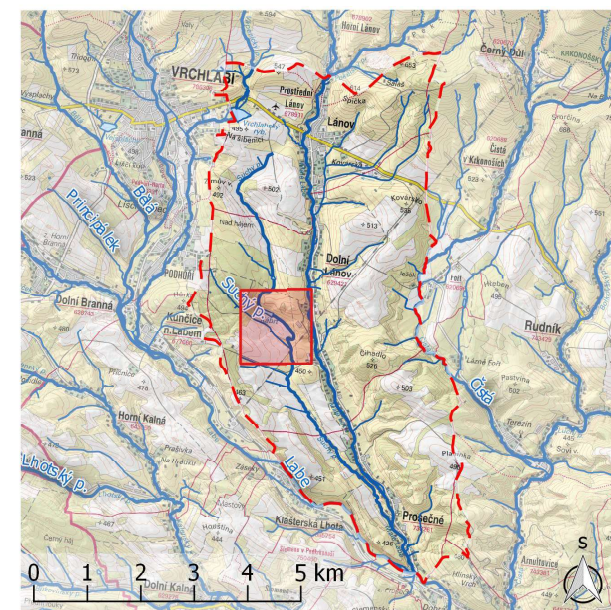
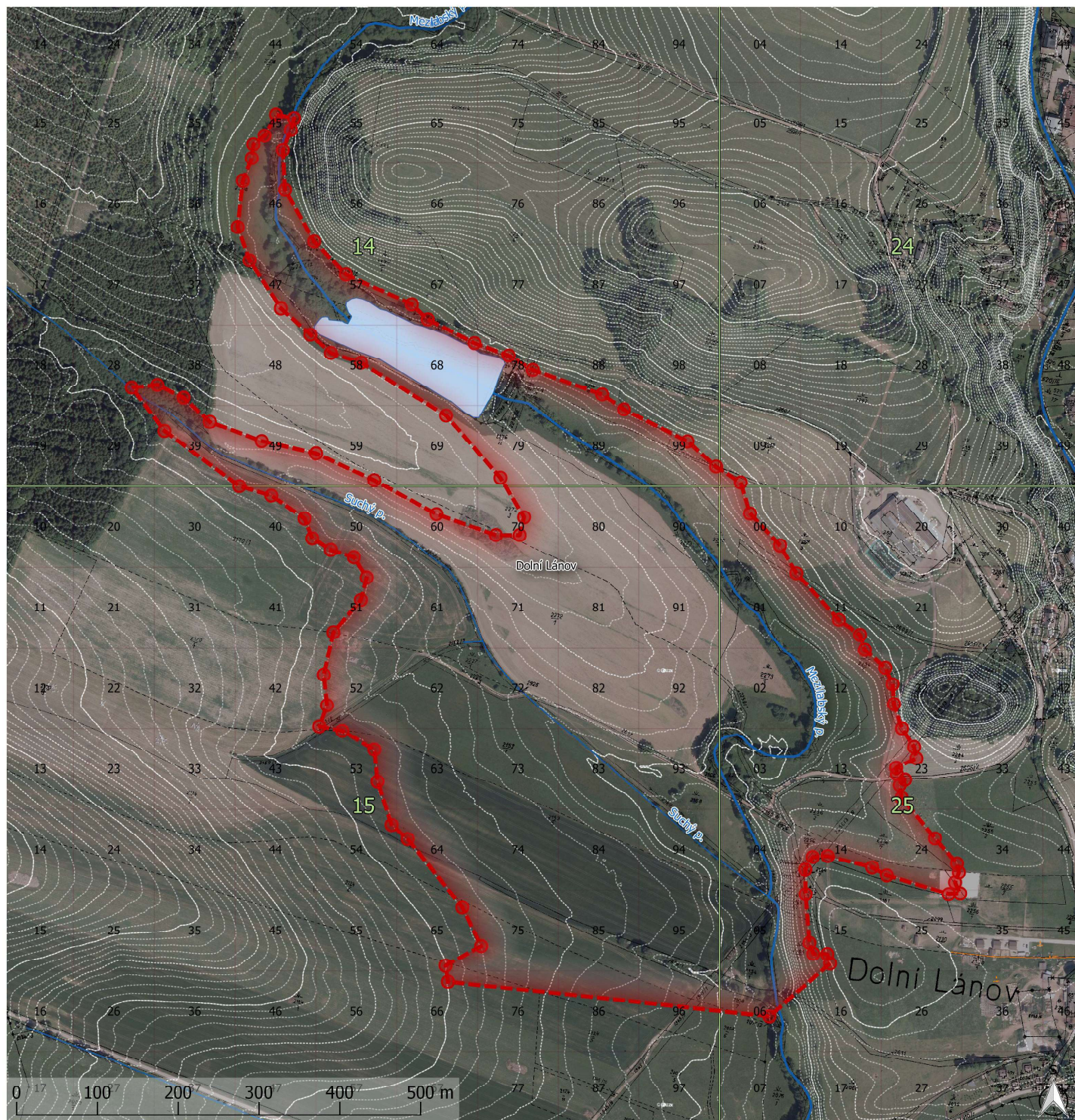


Číslo návrhu: 15-96

Typ: Vodní nádrž nebo vodní tok

Popis situace: Suchá nádrž (dle PLa)

Stručný popis návrhu: Uvažovaná protipovodňová suchá nádrž (poldr)

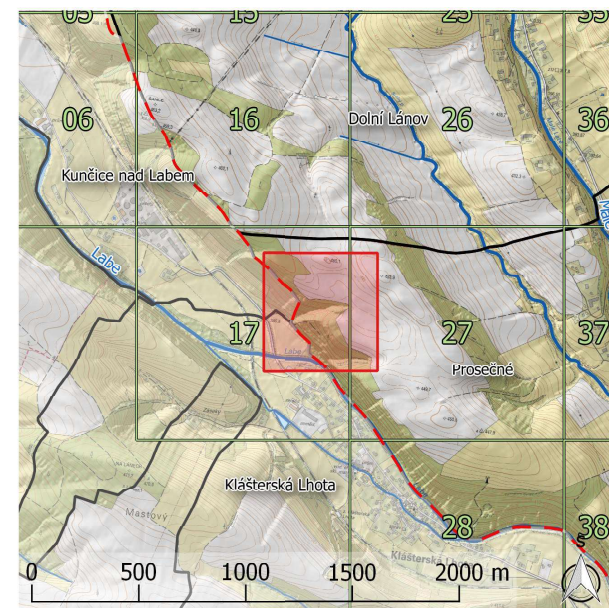
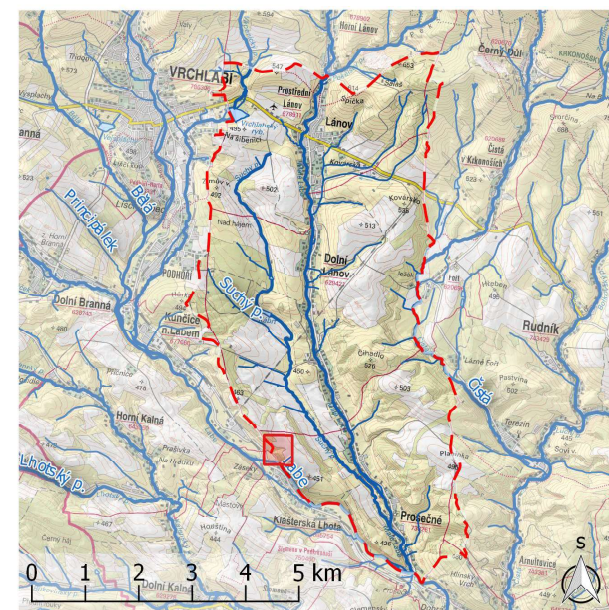


Číslo návrhu: 17-83

Typ: Eroze - vysoká priorita opatření

Popis situace: Strž s ČZE, v rámci desítek let dojde k její propagaci výše

Stručný popis návrhu: Prozatím dostačuje ochrana travnatým pásem, do budoucna vhodná stabilizace např. dřevěnými přehrázkami

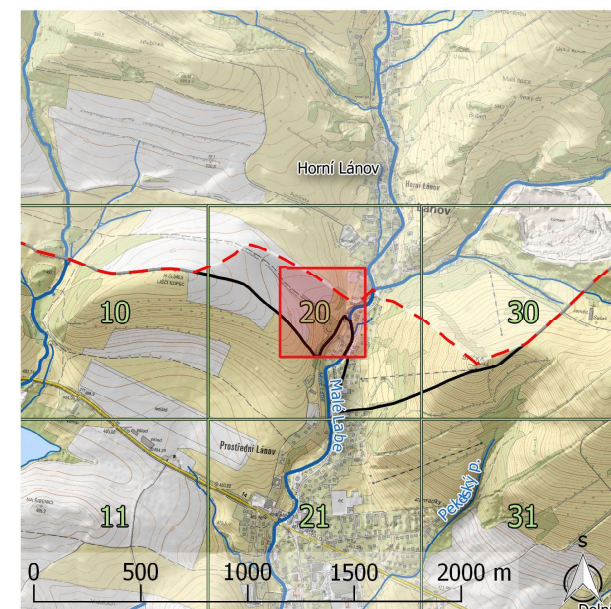
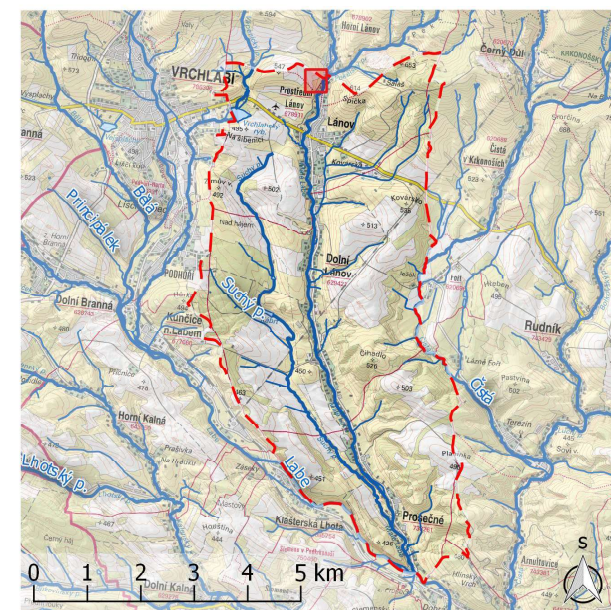


Číslo návrhu: 20-55

Typ: Eroze - vysoká priorita opatření

Popis situace: Strž (bývalý průhon nebo úvozová cesta)

Stručný popis návrhu: Eroze se dole zastavila na skalním podloží, výše je vhodné strž stabilizovat dřevěnými přehrázkami

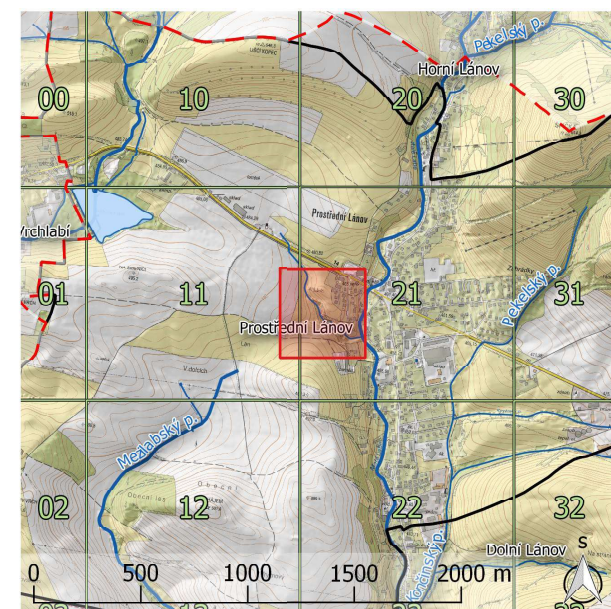
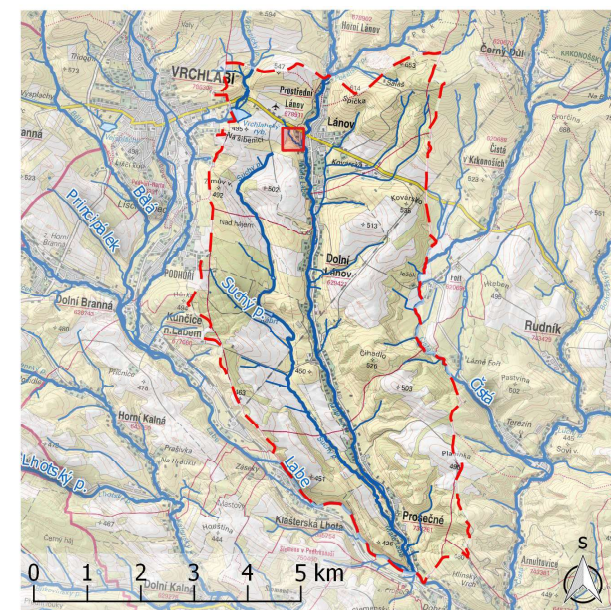


Číslo návrhu: 21-16

Typ: Eroze - vysoká priorita opatření

Popis situace: Místo výrazné akcelerované eroze

Stručný popis návrhu: Nutná stabilizace, která zabrání propagaci strže výše (např. dřevěnými přehrážkami). Dolní část strže je stabilizovaná díky malému podélnému sklonu koryta.

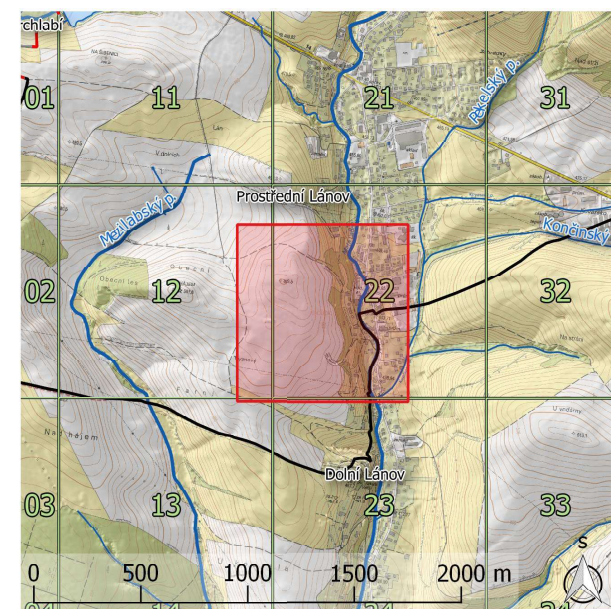
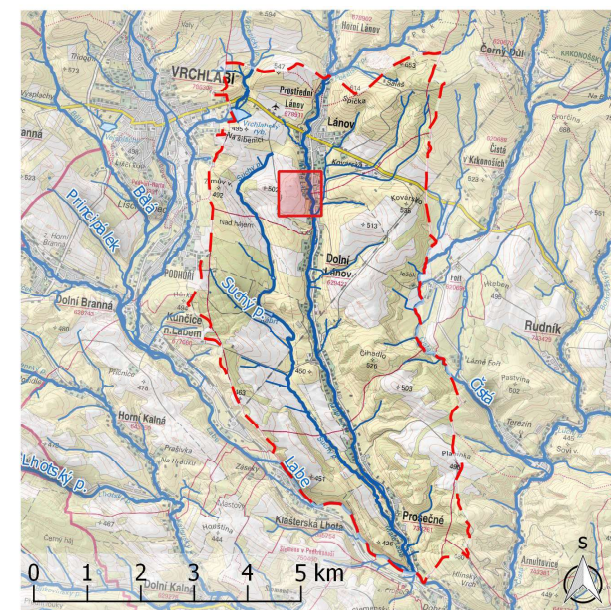


Číslo návrhu: 22-26

Typ: Koncentrovaný odtok

Popis situace: Splachy z polí vnikající do intravilánu

Stručný popis návrhu: Řešení problému je podrobně zpracováno v projektu, jehož objednatel je obec Lánov

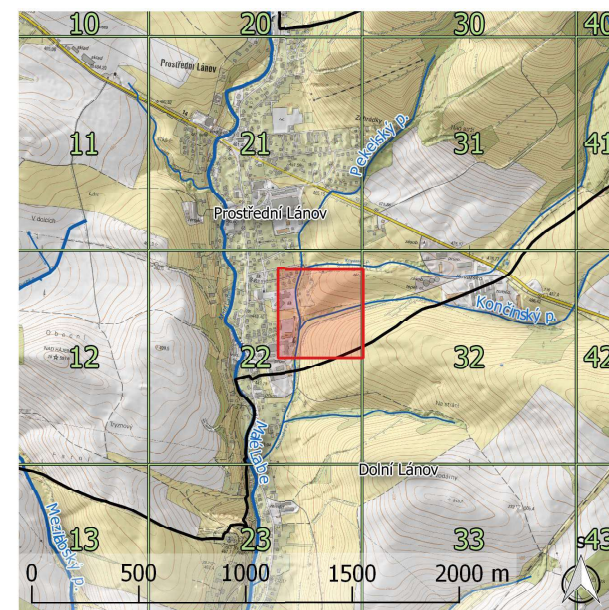
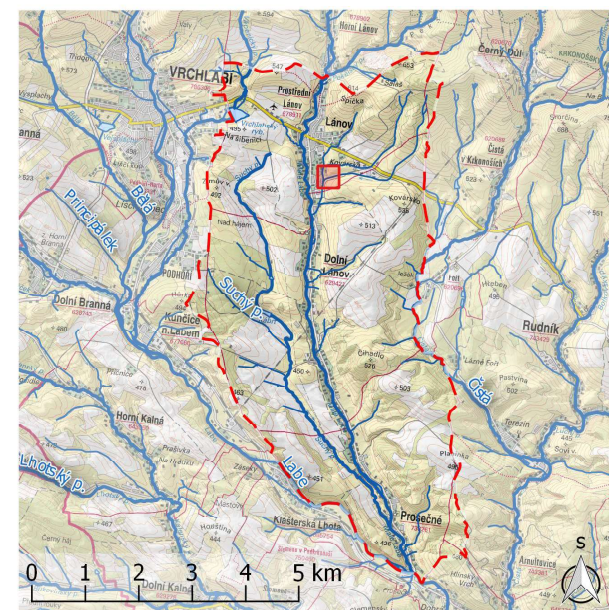
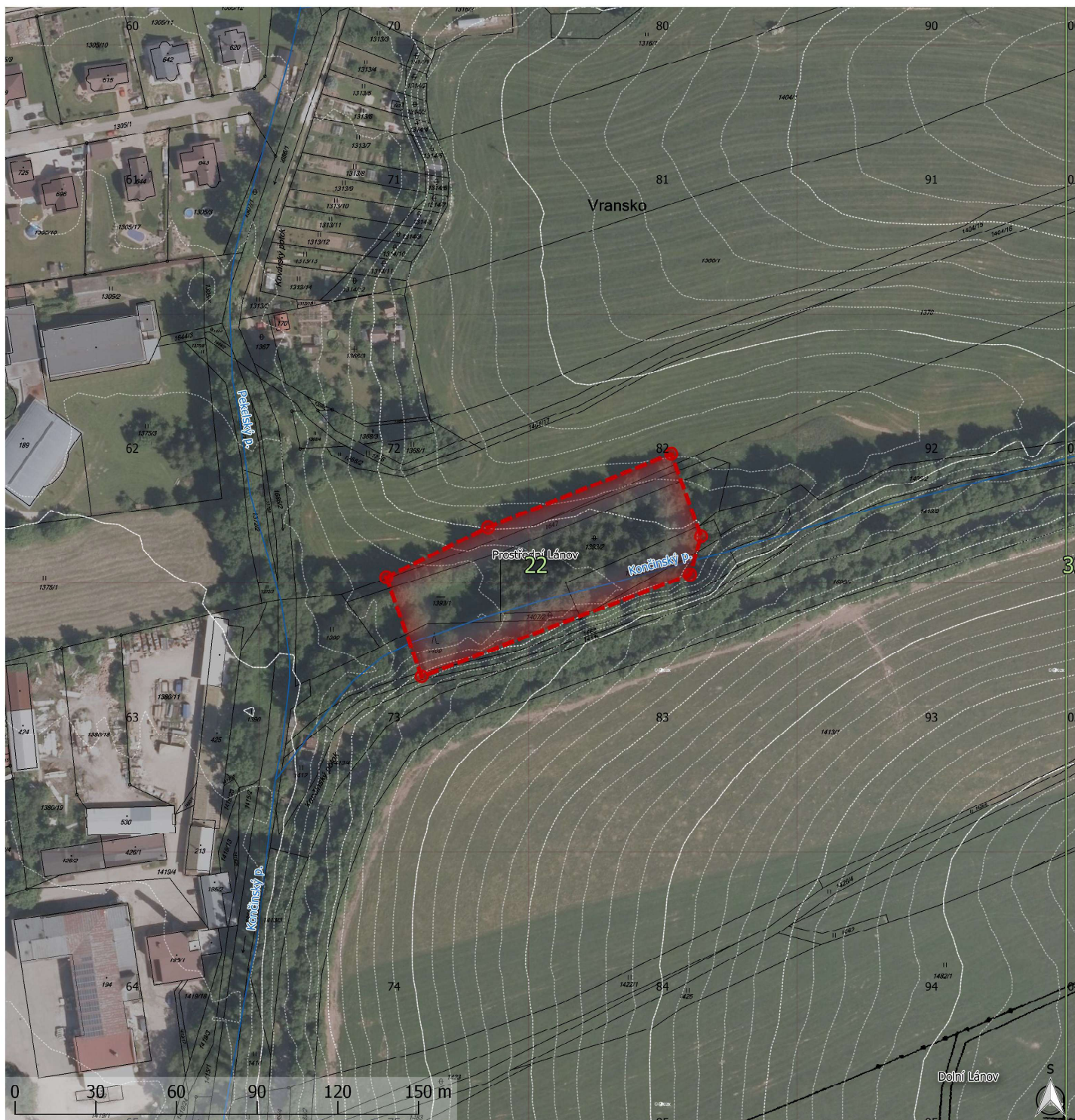


Číslo návrhu: 22-73

Typ: Vodní nádrž nebo vodní tok

Popis situace: Plánovaná obnova vodní nádrže

Stručný popis návrhu: Nádrž je ve fázi stavebního řízení

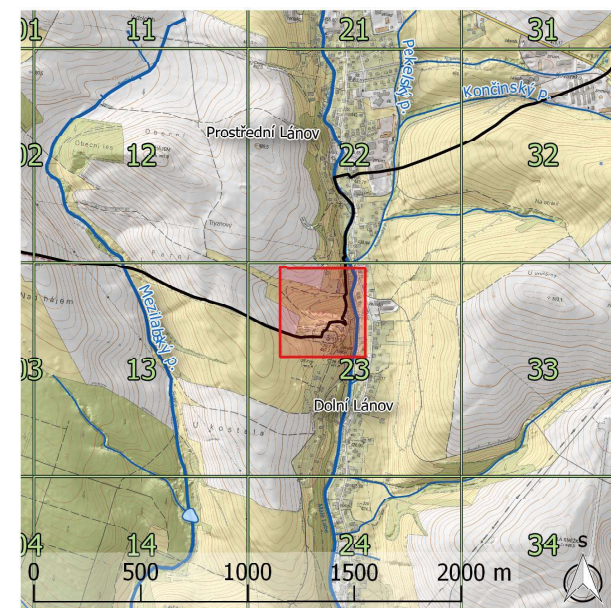
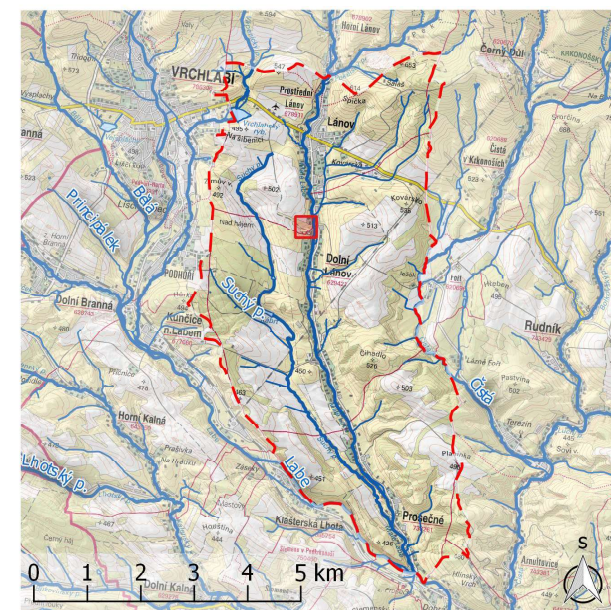


Číslo návrhu: 23-32

Typ: Eroze - vysoká priorita opatření

Popis situace: Strž s výrazným ČZE, aktivní svahová činnosť

Stručný popis návrhu: Stabilizace, např. dřevěnými přehrázkami vč. ČZE

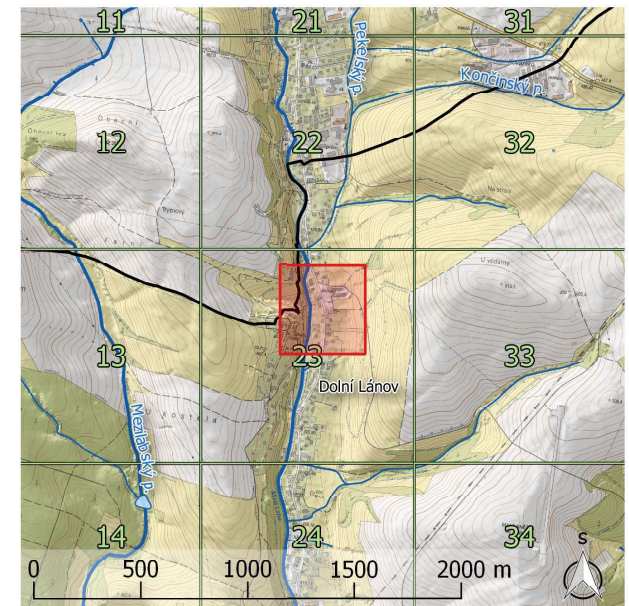
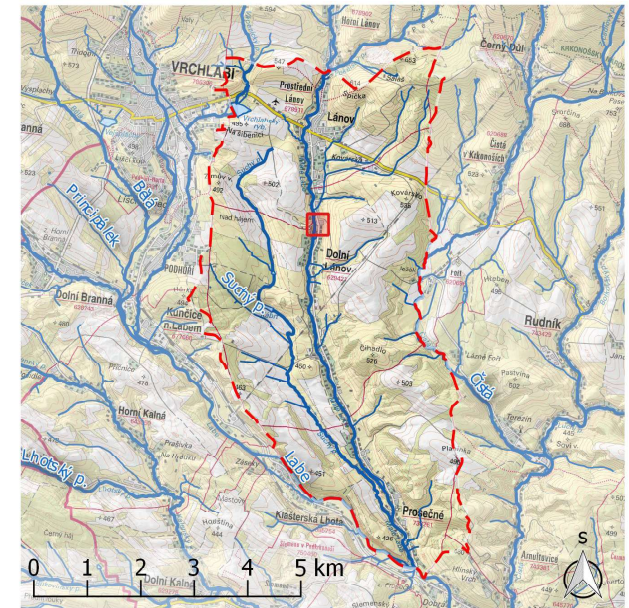


Číslo návrhu: 23-61

Typ: Koncentrovaný odtok

Popis situace: Nedostatečně kapacitní propustek

Stručný popis návrhu: Nutné zvětšení kapacity zatrubnění nebo vybudování nového příkopu/zatrubnění (v severní a jižní variantě)

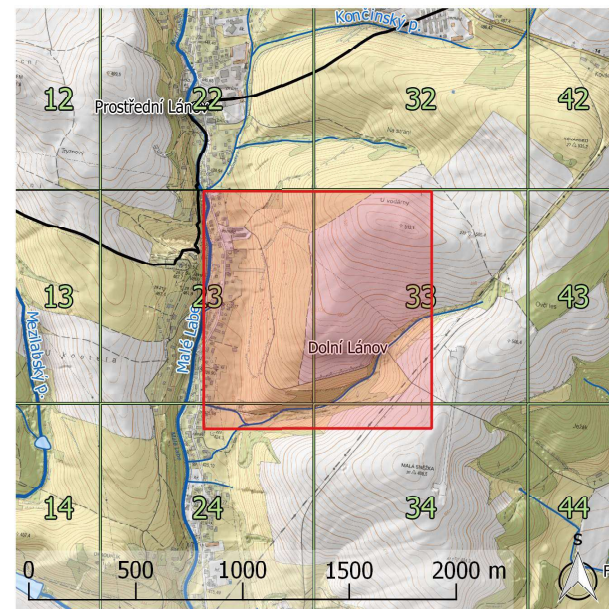
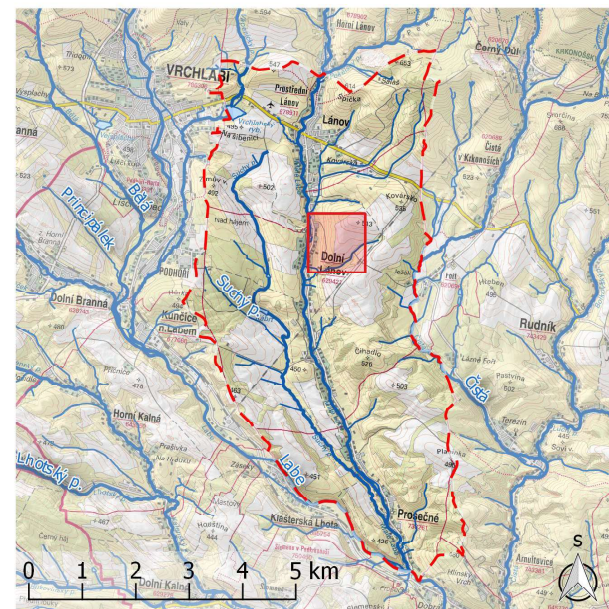


Číslo návrhu: 23-88

Typ: Cesta

Popis situace: Polní cesta ve špatném technickém stavu

Stručný popis návrhu: Rekonstrukce polní cesty



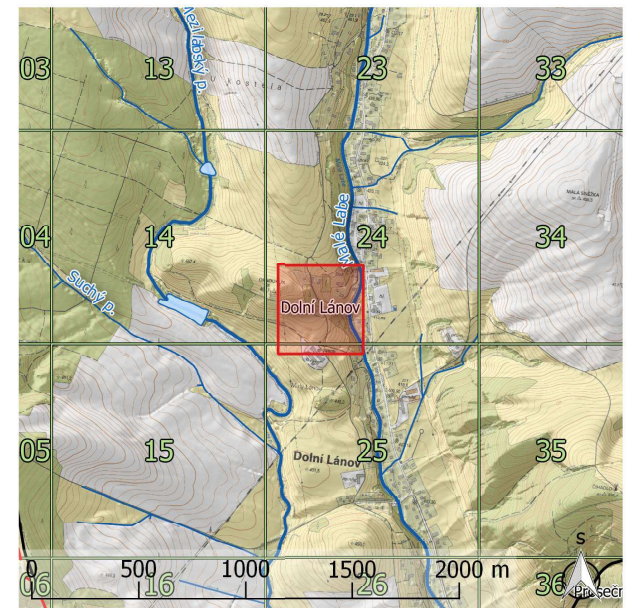
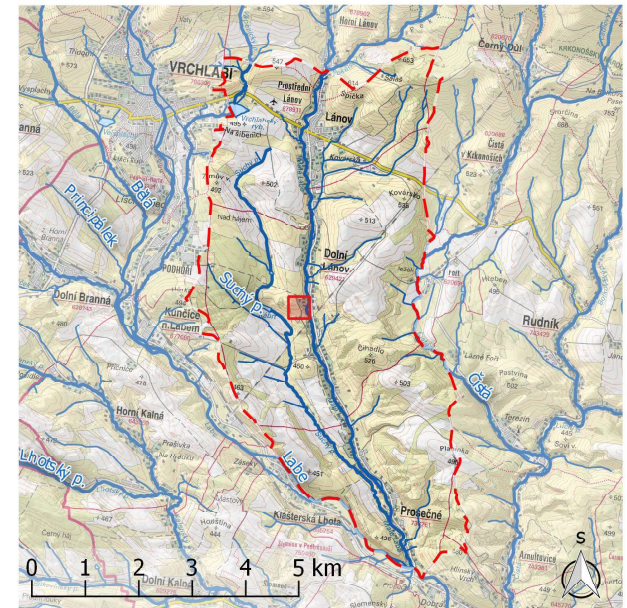


Číslo návrhu: 24-28

Typ: Cesta

Popis situace: Nezpevněná polní cesta, mírně zahloubená

Stručný popis návrhu: Vybavení cesty příčnými a podélnými odvodňovacími prvky

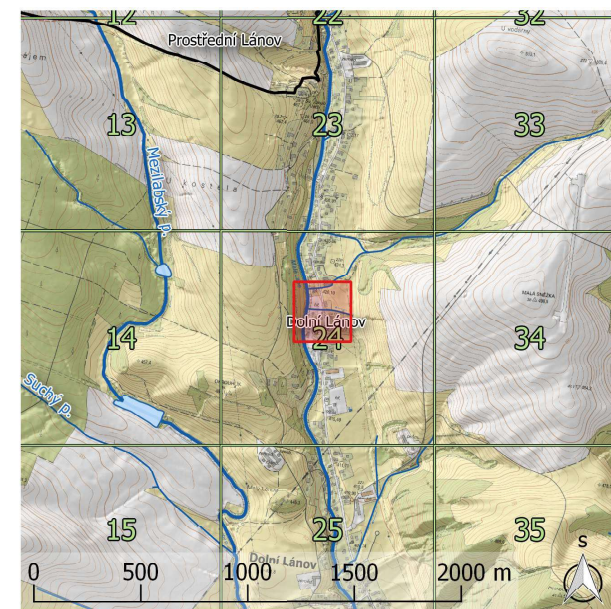
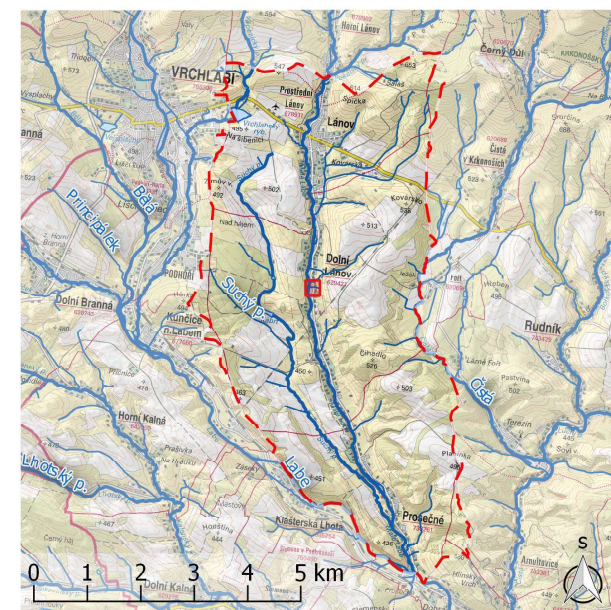
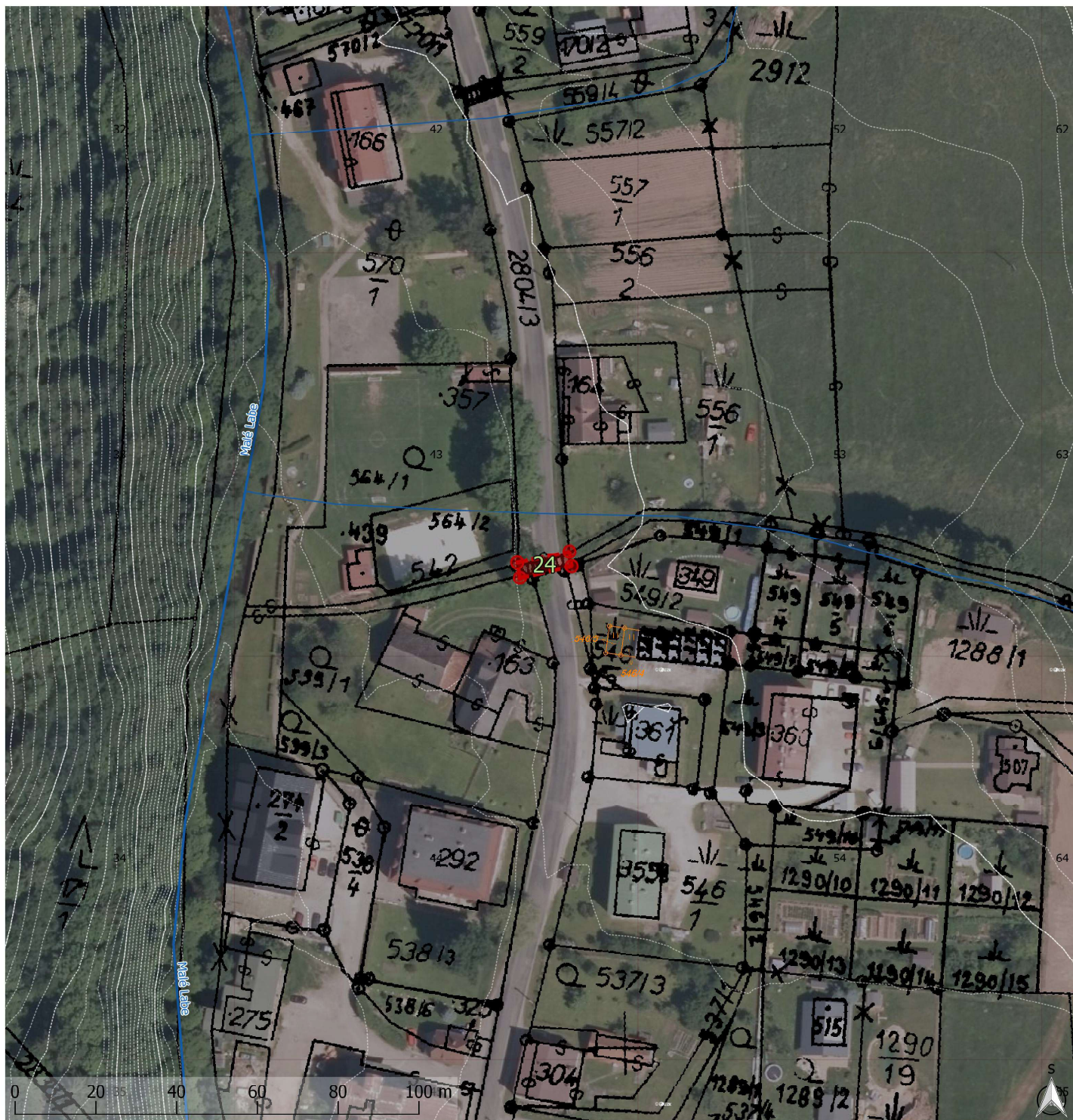


Číslo návrhu: 24-43

Typ: Koncentrovaný odtok

Popis situace: Nedostatečně kapacitní propustek

Stručný popis návrhu: Kapacita stávajícího "propustku" je silně nedostačující, je nutné jeho zkapacitnění

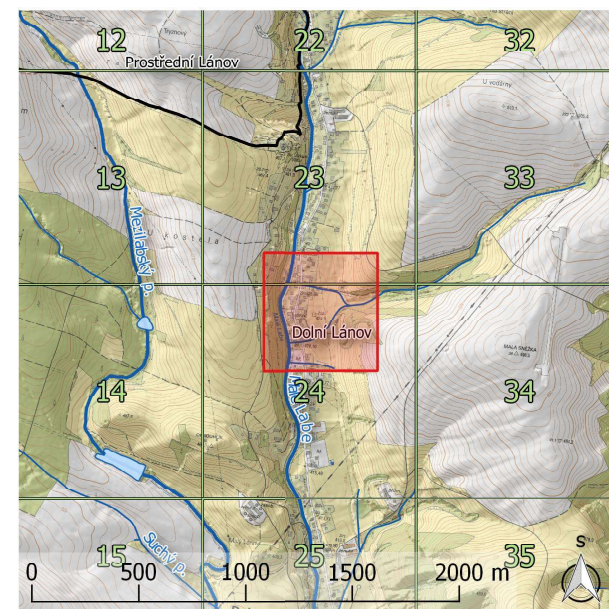
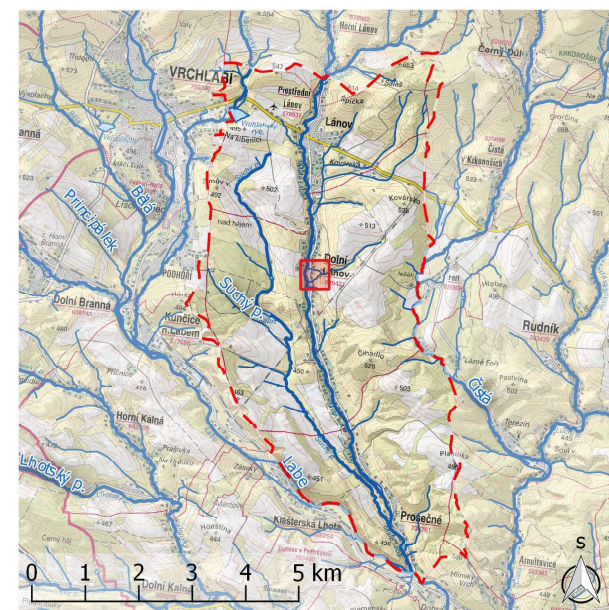
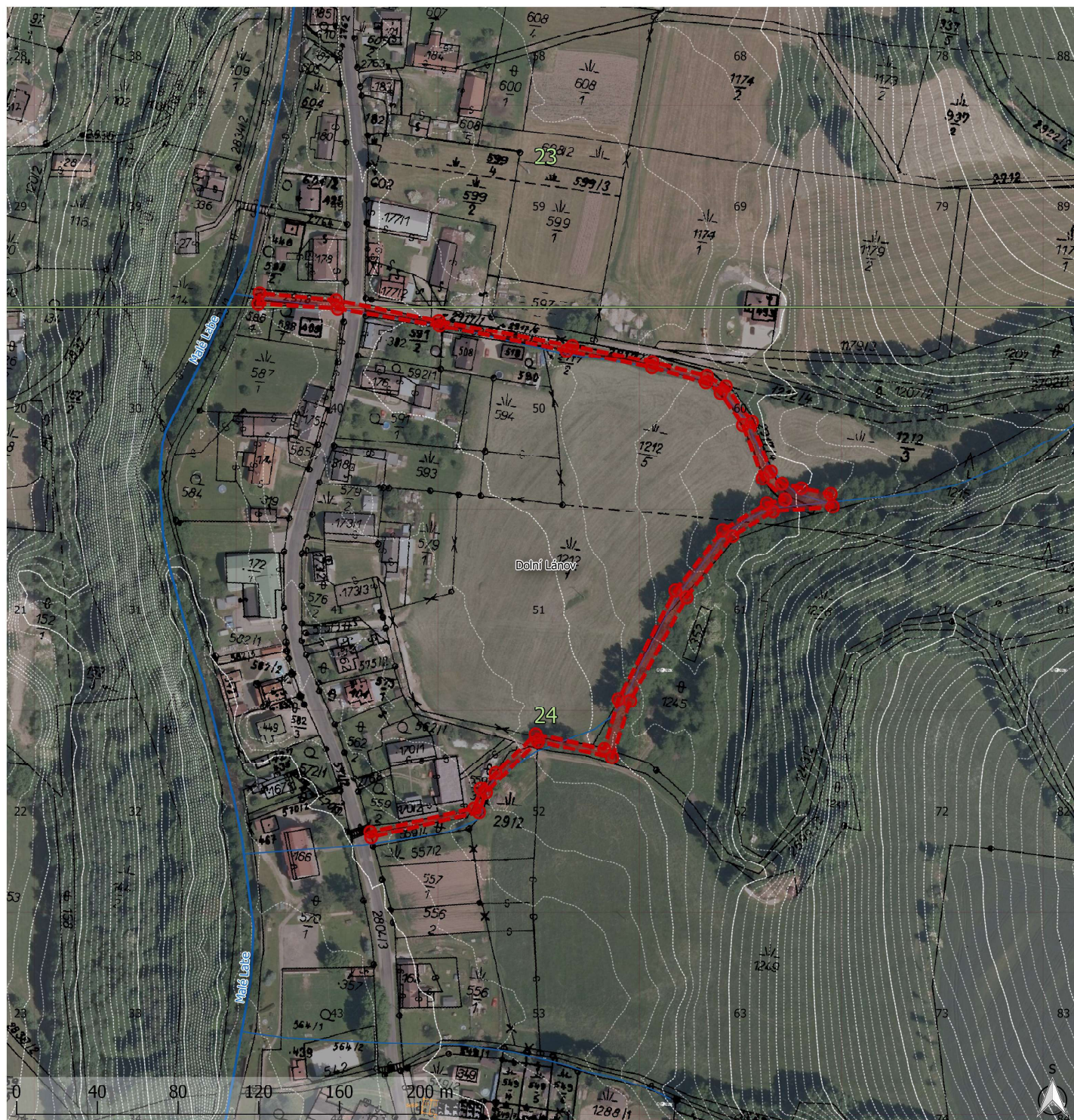


Číslo návrhu: 24-60

Typ: Koncentrovaný odtok

Popis situace: Nedostatečná kapacita severní části koryta

Stručný popis návrhu: Dokumentace je již podrobně zpracována pro obec Dolní Lánov

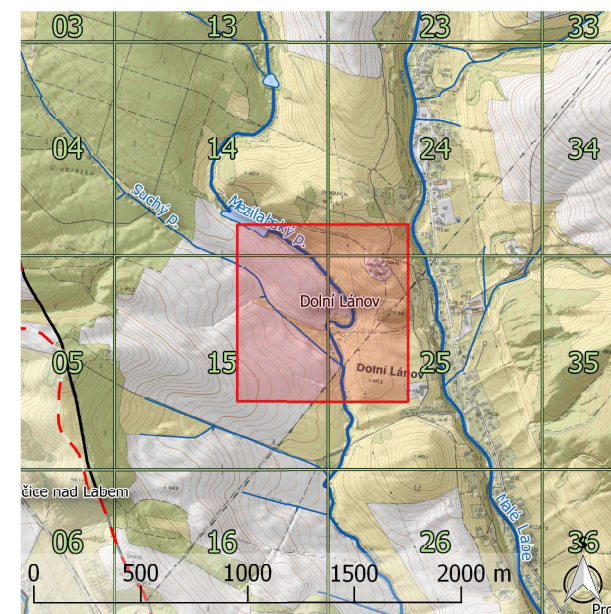
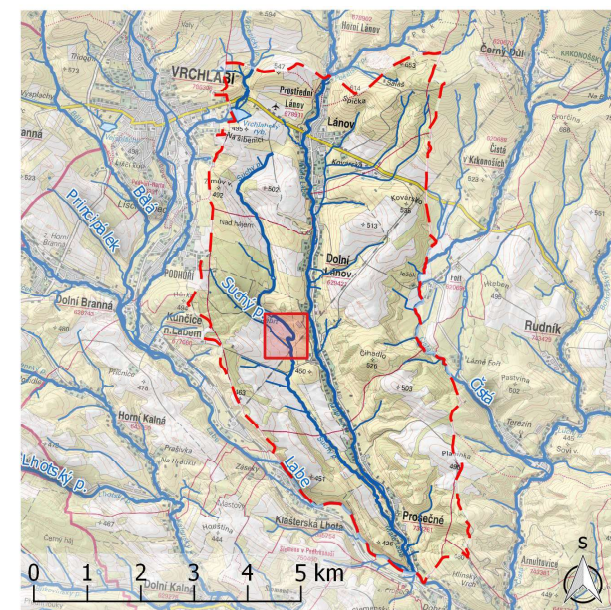


Číslo návrhu: 25-04

Typ: Vodní nádrž nebo vodní tok

Popis situace: Místo vhodné pro vybudování nádrže

Stručný popis návrhu: Místo vhodné pro vybudování nádrže



Číslo návrhu: 27-06

Typ: Eroze - vysoká priorita opatření

Popis situace: Strž s ČZE, v rámci desítek let dojde k její propagaci výše

Stručný popis návrhu: Prozatím dostačuje ochrana travnatým pásem, do budoucna vhodná stabilizace např. dřevěnými přehrázkami

